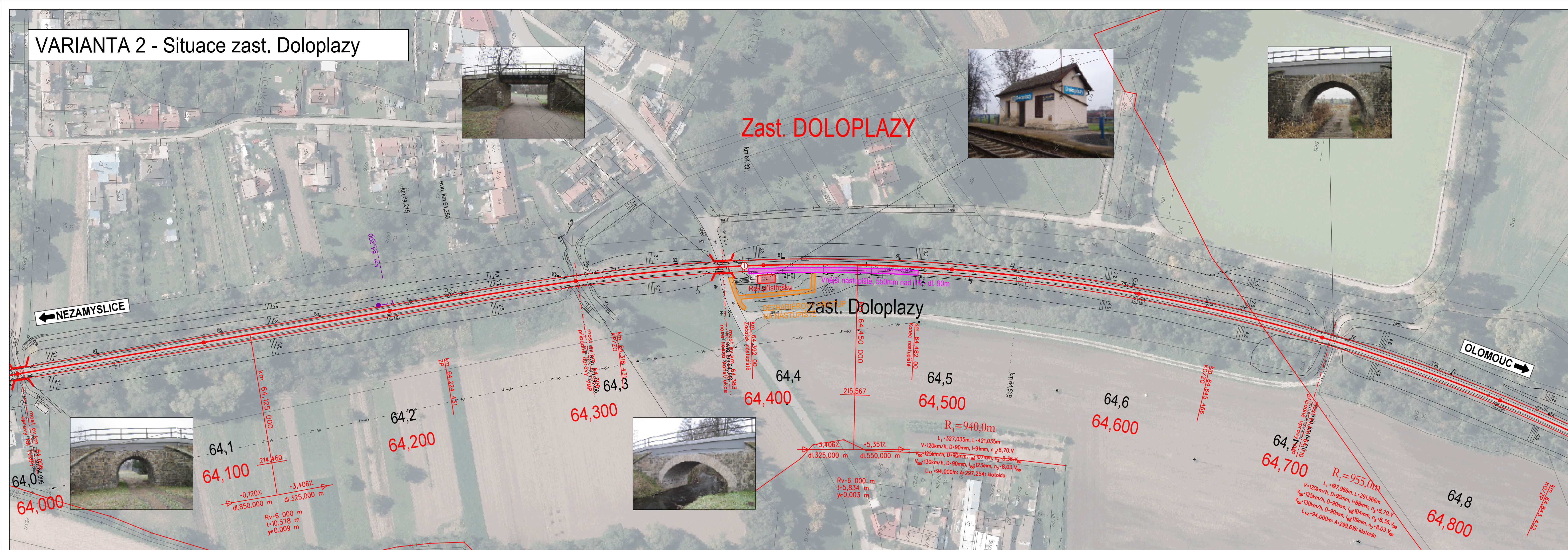


VARIANTA 2 - Situace zast. Doloplazy



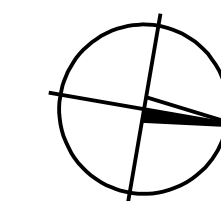
VARIANTA 2 - varianta optimalizace

- NOVÝ STAV - KOLEJE, MOSTY A POZEMNÍ OBJEKTY
- NOVÝ STAV - (PODBARVENÍ) NOVÉ POZEMNÍ OBJEKTY
- NOVÝ STAV - NÁSTUPIŠTĚ
- DEMOLICE - KOLEJE, MOSTY A POZEMNÍ OBJEKTY
- DEMOLICE - (PODBARVENÍ)
- NOVÝ STAV - PROTIHLUKOVÉ STĚNY
- NOVÝ STAV - (PODBARVENÍ) ALTER. PROTIHLUK. OPATŘENÍ (IPO, VÝKUP)
- NOVÝ STAV - KOMUNIKACE
- NOVÝ STAV - (PODBARVENÍ) NOVÉ KOMUNIKACE
- NOVÝ STAV - ZABEZPEČOVACÍ ZAŘÍZENÍ
- VÝHLEDOVÝ STAV
- SOUVISEJÍCÍ INVESTICE
- STÁVAJÍCÍ STAV (PODKLAD JŽM 1:1000, SŽG)
- HRANICE DRAŽNÍHO POZEMKU (BEZ ROZLIŠENÍ SŽDC/ČD)

POZNÁMKY:

VŠECHNY KILOMETRICKÉ POPISY BEZ UVEDENÍ
ČÍSLA KOLEJE JSOU VZTAŽENY KE KOLEJI Č. 1.

SOUŘADNICOVÝ SYSTÉM: S- JTSK
VÝŠKOVÝ SYSTÉM: B.p.v.



			ČÍSLO SOUPRAVY:
		PO PŘIPOMÍNKOVÉM ŘÍZENÍ 2	
		PO PŘIPOMÍNKOVÉM ŘÍZENÍ 1	
REVIZE Č.	DATUM	ZMĚNA	

MCO	MORAVIA CONSULT Olomouc a.s.	tel.: +420 585 570 444 IDS: kje9md e-mail: moravia@moravia.cz http://www.moravia.cz
	LEGIONÁŘSKÁ 1085/8, 779 00 Olomouc	

AF	AF-CITYPLAN s.r.o.	AF-CITYPLAN s.r.o. Magistrů 1275/13 140 00 Praha 4
-----------	--------------------	--

OBJEDNATEL	SZDC Správa železniční dopravní cesty, státní organizace v zastoupení: SZDC, s.o., Stavební správa východ, Nerudova 1, 772 58 Olomouc	JEDNATEL MORAVIA CONSULT Olomouc a.s. ING. VÁCLAV KRATOCHVÍL
ZHOTOVITEL	"Společnost pro Modernizaci trati Olomouc-Prostějov-Nezamyslice" MORAVIA CONSULT Olomouc a.s., AF-CITYPLAN s.r.o.	G. ŘEDITEL MORAVIA CONSULT Olomouc a.s. ING. VÁCLAV KRATOCHVÍL
HLAVNÍ INŽENÝR PROJEKTU	ING. LADISLAV DORAZIL	G. ŘEDITEL MORAVIA CONSULT Olomouc a.s. ING. VÁCLAV KRATOCHVÍL
ODPOVĚDNÝ PROJEKTANT	NAVRHL, VYPRACOVAL	KONTROLOVAL
ING. ŠEMBERA DUŠAN	ING. ZÁKOSTELSKÁ JANA	ING. LADISLAV DORAZIL
KRAJ: OLOMOUCKÝ	POVĚŘENÝ OÚ:	OBEC:
Modernizace trati Olomouc - Prostějov - Nezamyslice		
VARIANTA 2 - Situace zast. Doloplazy		
ZAK. ČÍSLO MCO	17 - 109 - 235 - SP	
ÚČEL	AKTUALIZACE SP	
DATUM	ÚNOR 2019	
FORMÁT	6 x A4	
MĚŘÍTKO	1:1 000	
ČÁST	POR.Č.	
B.4	2.2	